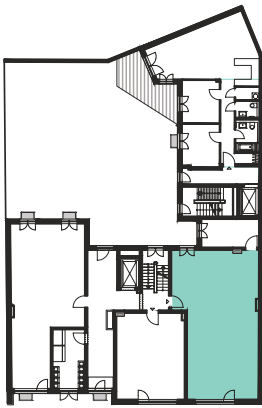


Das SICKINGEN

GEWERBEEINHEIT GE 28

ERDGESCHOSS



GRUNDRISS
GESAMTGEBÄUDE

HINWEISE

Jegliche Angaben, wie z. B. Wohnungsgrößen sind unter Vorbehalt angegeben und gelten als Cirka-Größen.

Die Flächen auf den Wohnungsblättern stellen den Stand des 2. Nachtrages vom 10.05.2021 zur Baugenehmigung vom 10.02.2020 dar.

Bei der Erstellung der Ausführungsplanung kann es sich ergeben, dass aus statischen Gründen, oder wegen der haustechnischen Installationen, Stützen, Träger, Unter-/Überzüge, Abmauerungen, abgehängte Decken und Rohrverkleidungen angeordnet werden.

Bei der Darstellung handelt es sich um einen Möblierungsvorschlag.

Die Badanordnung ist nur ein Vorschlag und kann mit dem Erwerber nochmal abgestimmt werden. Die Lage ist jedoch an die Lage der Schächte gebunden.

BAUHERR

hb 15. Wohnimmobilien GmbH
Leibnizstraße 80 | 10625 Berlin

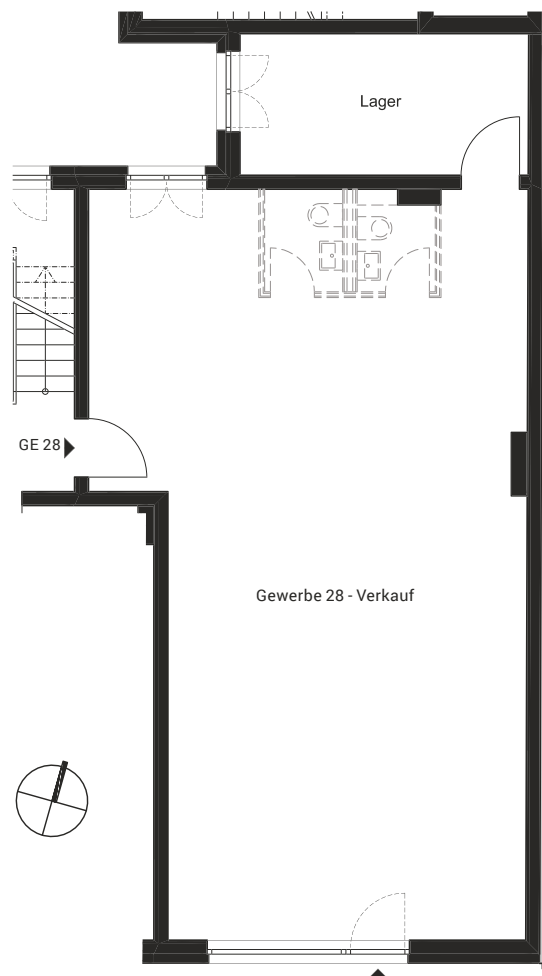
RAUMBEZEICHNUNG

ANRECHENBARE WOHNFLÄCHE (m²)

VERKAUF	86,95
LAGER	12,07
GESAMTFLÄCHE	99,02

GRUNDRISS WOHNUNG

Raumhöhe ca. 3,07m



◀ SICKINGENSTRASSE ▶