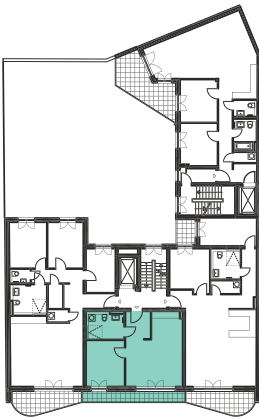


Das SICKINGEN

WOHNUNG WE 15

4. OBERGESCHOSS
BARRIEREFREI



GRUNDRISS
GESAMTGEBÄUDE

HINWEISE

Jegliche Angaben, wie z. B. Wohnungsgrößen sind unter Vorbehalt angegeben und gelten als Cirka-Größen.

Die Flächen auf den Wohnungsblättern stellen den Stand des 2. Nachtrages vom 10.05.2021 zur Baugenehmigung vom 10.02.2020 dar.

Bei der Erstellung der Ausführungsplanung kann es sich ergeben, dass aus statischen Gründen, oder wegen der haustechnischen Installationen, Stützen, Träger, Unter-/Überzüge, Abmauerungen, abgehängte Decken und Rohrverkleidungen angeordnet werden.

Bei der Darstellung handelt es sich um einen Möblierungsvorschlag.

BAUHERR

hb 15. Wohnimmobilien GmbH
Leibnizstraße 80 | 10625 Berlin

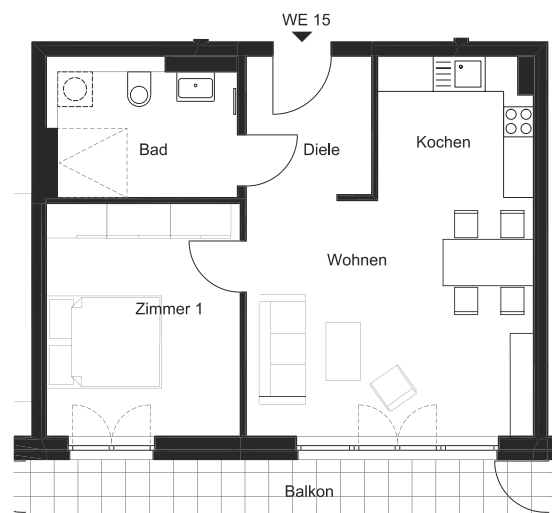
RAUMBEZEICHNUNG

ANRECHENBARE WOHNFLÄCHE (m²)

DIELE	5,35
WOHNEN	20,19
KOCHEN	6,52
ZIMMER	13,47
BAD	7,49
BALKON*	4,14
GESAMTFLÄCHE	57,16

GRUNDRISS WOHNUNG

Raumhöhe ca. 2,70 m



◀ SICKINGENSTRASSE ▶

* Terrassen- bzw. Balkon- und/oder Loggiaflächen sind zu 50 % in der Wohnfläche berücksichtigt.